

ul. Raclawicka 109/14

2 PIĘTRO

Wrocław

ILOŚĆ POKOI - 2

Salon z aneksem kuchennym: 23,18 m²
Pokój: 12,49 m²
Przedpokój: 5,43 m²
Łazienka: 4,37 m²

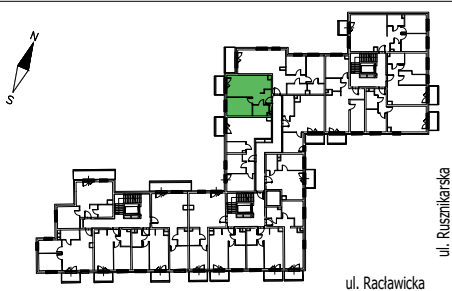
Powierzchnia użytkowa: 45,47 m²

Balkon: 4,38 m²
Pow. pod ścianami działowymi: 1,07 m²

RACŁAWICKA
PLATINUM



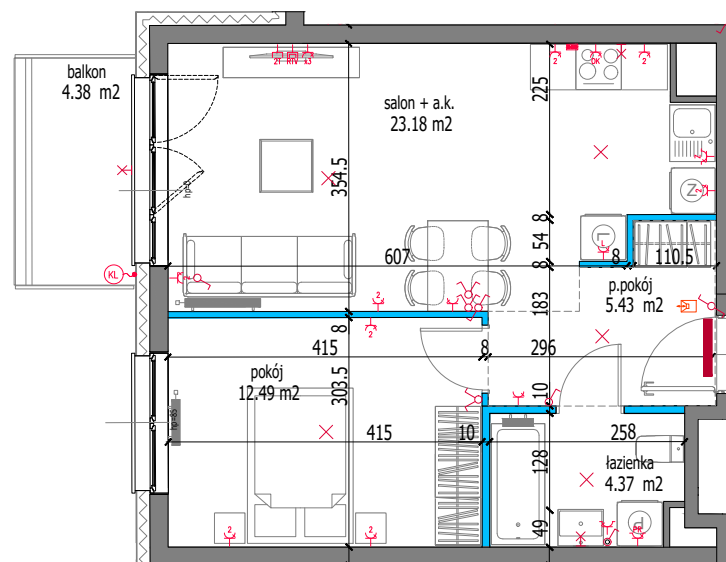
DEVELOPER
TEMAR



LEGENDA:	
ŚCIANA DZIAŁOWA ROZBIERALNA	GNIAZDO WTYKOWE, IP20 PODWÓJNE DO MONTAŻU W POJEDYNCZEJ PUSZCZE INSTALAC.
hp=81 WYSOKOŚĆ PARAPETU OKIENNEGO	3 GNIAZDA POJEDYNCZEJ IP20 NA WSPÓLNEJ RAMCE
GRZEJNIK DRABINKOWY	GNIAZDO WTYKOWE, IP20 PROJ. DLA ZASILANIA OKAPU
GRZEJNIK PŁYTOWY	GNIAZDO WTYKOWE, IP20 PROJ. DLA ZASILANIA ZMYWARKI
TM - TABLICA MIESZKANIOWA	GNIAZDO DO WTYKOWE, IP20 PROJ. DLA ZASILANIA ŁODÓWKI
TSM - TELEKOM. SKRZYNIKA MIESZK.	GNIAZDO DO WTYKOWE, IP20 PROJ. DLA ZASILANIA PIEKARNIKA
PRZYCIŚNIK DZWONKOWY	WYPUST TRÓJFAZOWY ZAKOŃCZONY PUSZKĄ P/T DLA ZASILANIA PŁYTY I PIEKARNIKA ELEKTR.
PANEL DOMOFONOWY/WIDEOFON.	WYPUST JEDNOFAZOWY PRZEZNACZONY NA REZERWĘ DO ZASILANIA KLIMATYZATORA
WYPUST OŚWIELENIOWY SUFITOWY	WYPUST JEDNOFAZOWY PRZEZNACZONY NA REZERWĘ DO ZASILANIA KLIMATYZATORA
WYPUST OŚWIELENIOWY ŚCIENNY	WYPUST JEDNOFAZOWY PRZEZNACZONY NA REZERWĘ DO ZASILANIA KLIMATYZATORA
OSPRZĘT ELEKTRYCZNY O PODWYŻSZONYM STOPNIU IP	WYPUST JEDNOFAZOWY PRZEZNACZONY NA REZERWĘ DO ZASILANIA KLIMATYZATORA
GNIAZDO PODWÓJNE RJ45	WYPUST JEDNOFAZOWY PRZEZNACZONY NA REZERWĘ DO ZASILANIA KLIMATYZATORA
	WYPUST ZASILAJĄCY
	GNIAZDO RTV/SAT

UWAGI:

- Jeżeli na rzucie nie podano wysokości osprzętu montować:
 - wypust oświetleniowy w łazience na wys. min 2,3m
 - łączniki oświetlenia, gniazda wtykowe oraz łączniki oświetlenia w łazience na wys. 1,15m
 - gniazda wtykowe, oraz gniazda przeznaczone do zasilania pralki, lodówki, zmywarki na wys. 0,3m
 - gniazdo wtykowe nad blatem roboczym w kuchni na wys. 1,05m
 - gniazdo wtykowe przeznaczone do zasilania okapu na wys. 2,2m
 - gniazdo internetowe, telefoniczne, antenowe RTV na wys. 0,3m na wspólnej ramce
 - wypust ścienny oświetlenia na wys. 2,0m
- Podane na rzucie wymiary wewnętrzne mają charakter orientacyjny
- Podane oznaczenie okna: wymiar okna (wymiar otworu okiennego w świetle muru)
- Podane oznaczenie drzwi: wymiar w świetle przejścia (wymiar w świetle muru)



SKALA 1:100

