

ul. Asfaltowa 13/12

PIĘTRO 1

Wrocław

ILOŚĆ POKOI - 3

1 Salon z aneksem kuchennym	23.81 m ²
2 Pokój	10.71 m ²
3 Pokój	13.80 m ²
4 łazienka	4.81 m ²
5 Przedpokój	6.69 m ²

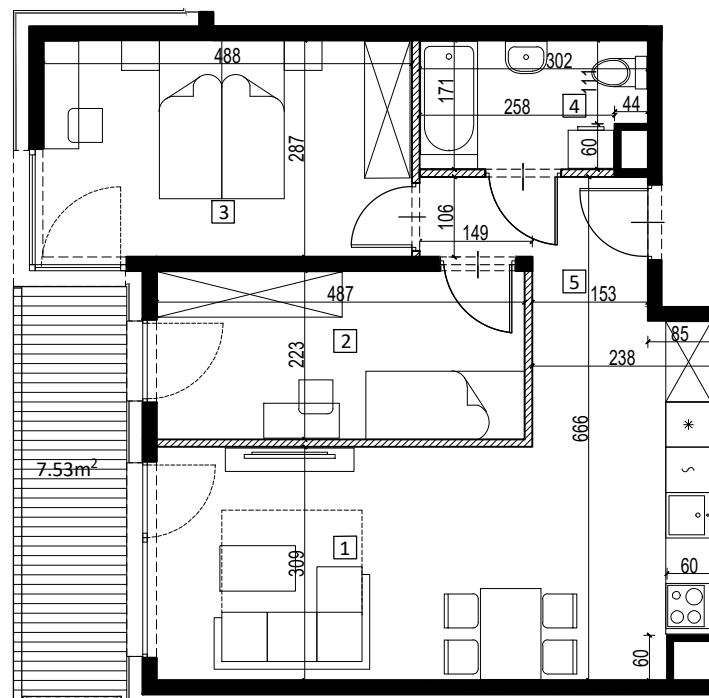
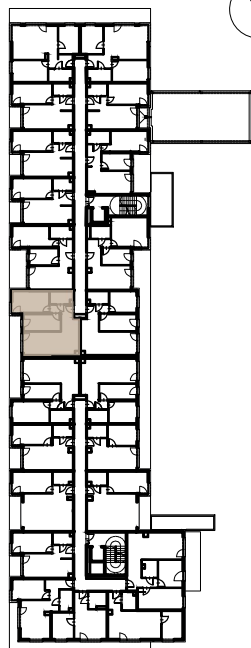
POWIERZCHNIA UŻYTKOWA: 59.82 m²

Balkon 7.53 m²

13
ASFALTOWA



ul. Asfaltowa



skala 1:100

Prezentowane rzuty zostały załączone w celu przedstawienia rozkładu funkcjonalnego i należy je traktować poglądowo.